



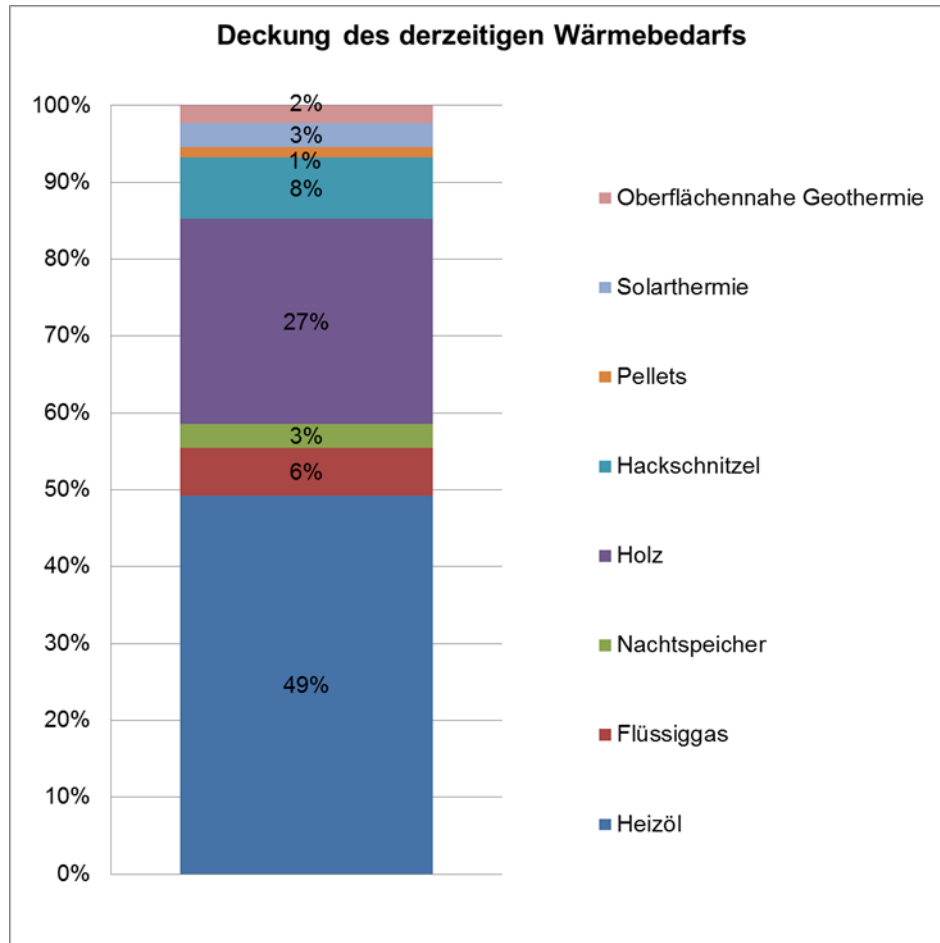
# Energiekonzept

Gemeinde Roggenburg

Abschlussveranstaltung, 13. Februar 2014



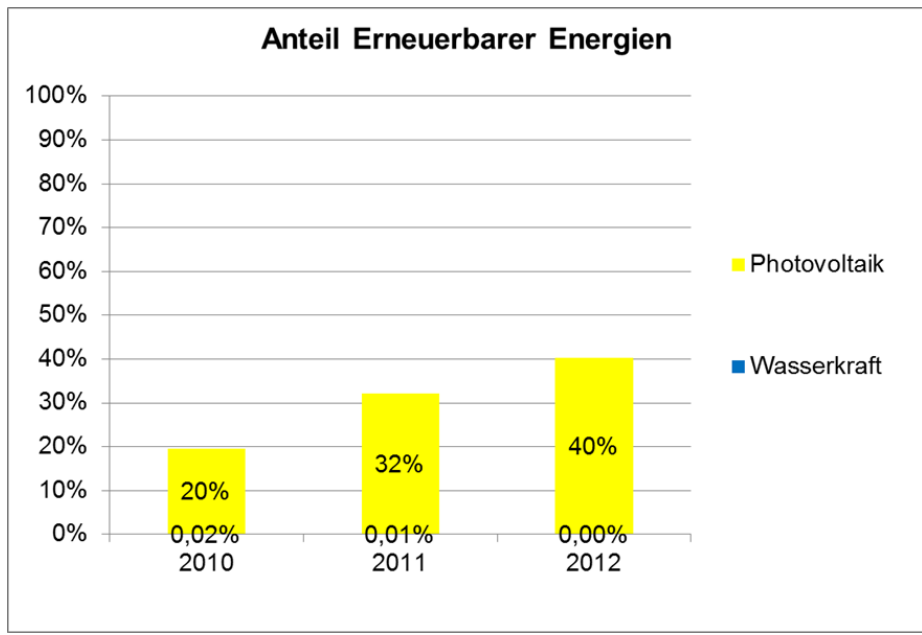
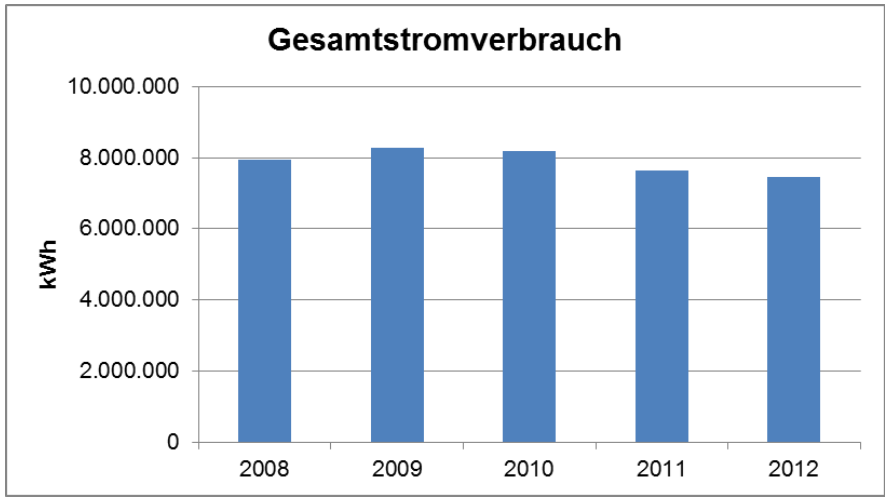
Wärmebedarf 24.250 MWh/a = 76 % des Gesamtenergiebedarfs



	Anteil EE
Roggenburg	42 %
Bayern	8 %
Deutschland	10 %

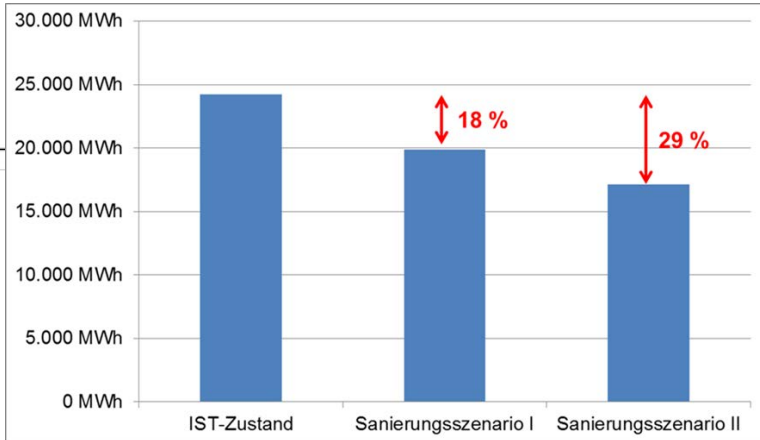
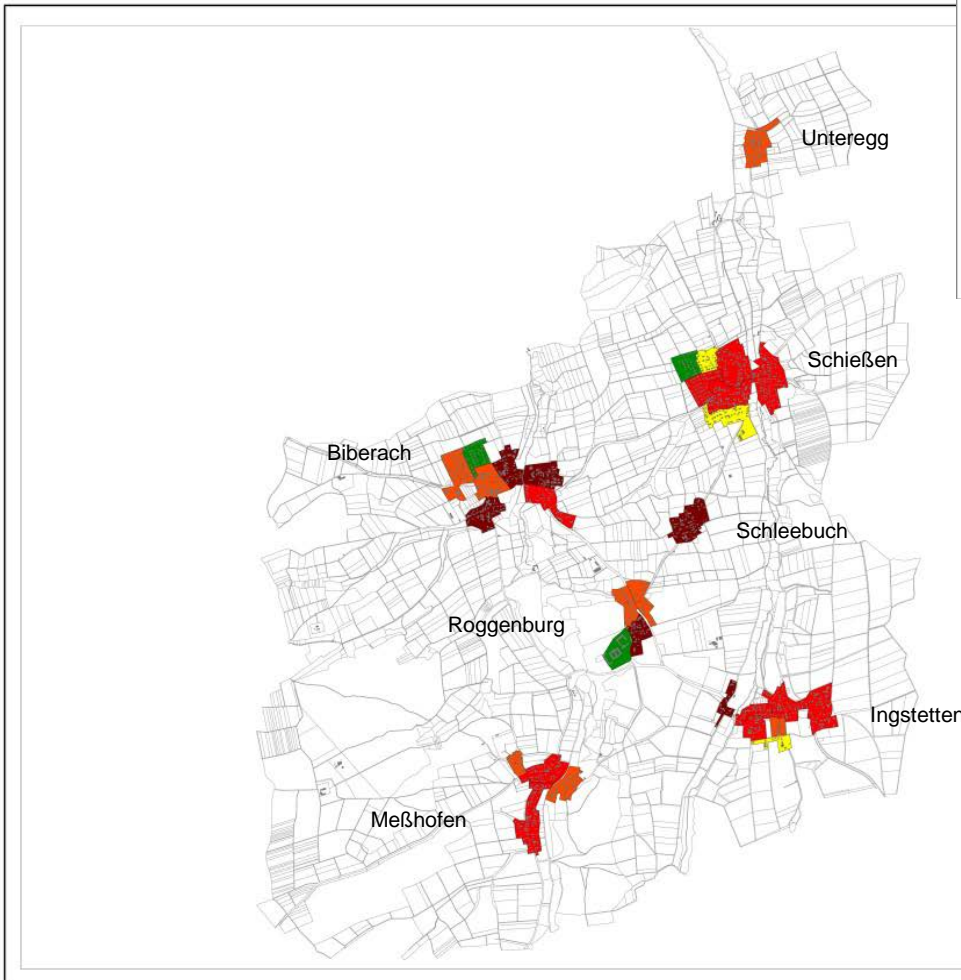
**Stromverbrauch 7.450 MWh/a**

	Anteil EE
Roggenburg	40 %
Bayern	32 %
Deutschland	23 %



	Einheit	Roggenburg	Deutschland
Wärmeenergiebedarf pro Einwohner	kWh / EW a	8.700	7.800
Gesamt-Strombedarf pro Einwohner	kWh / EW a	2.670	7.300
Stromverbrauch der öffentlichen Straßenbeleuchtung pro Einwohner	kWh / EW a	41,9	36
Photovoltaikanlagen – installierte Leistung pro 1000 Einwohner	kW <sub>p</sub> / 1000 EW a	1.075	405
Solarthermische Anlagen	m <sup>2</sup> / EW	0,6	0,2

## Gebäudesanierungspotential



**Energiekonzept Roggenburg**

**Einsparpotenzial Szenario II**

- 0 %
- 0 - 10 %
- 10 - 20 %
- 20 - 30 %
- 30 - 40 %
- 40 - 50 %
- > 50 %

Maßstab: 1:48.000

WASSER | VERKEHR | RAUM | VERMESSUNG | GIS | UMWELT | ENERGIE | TECHNIK | BETRIEBUNG | PLANUNG

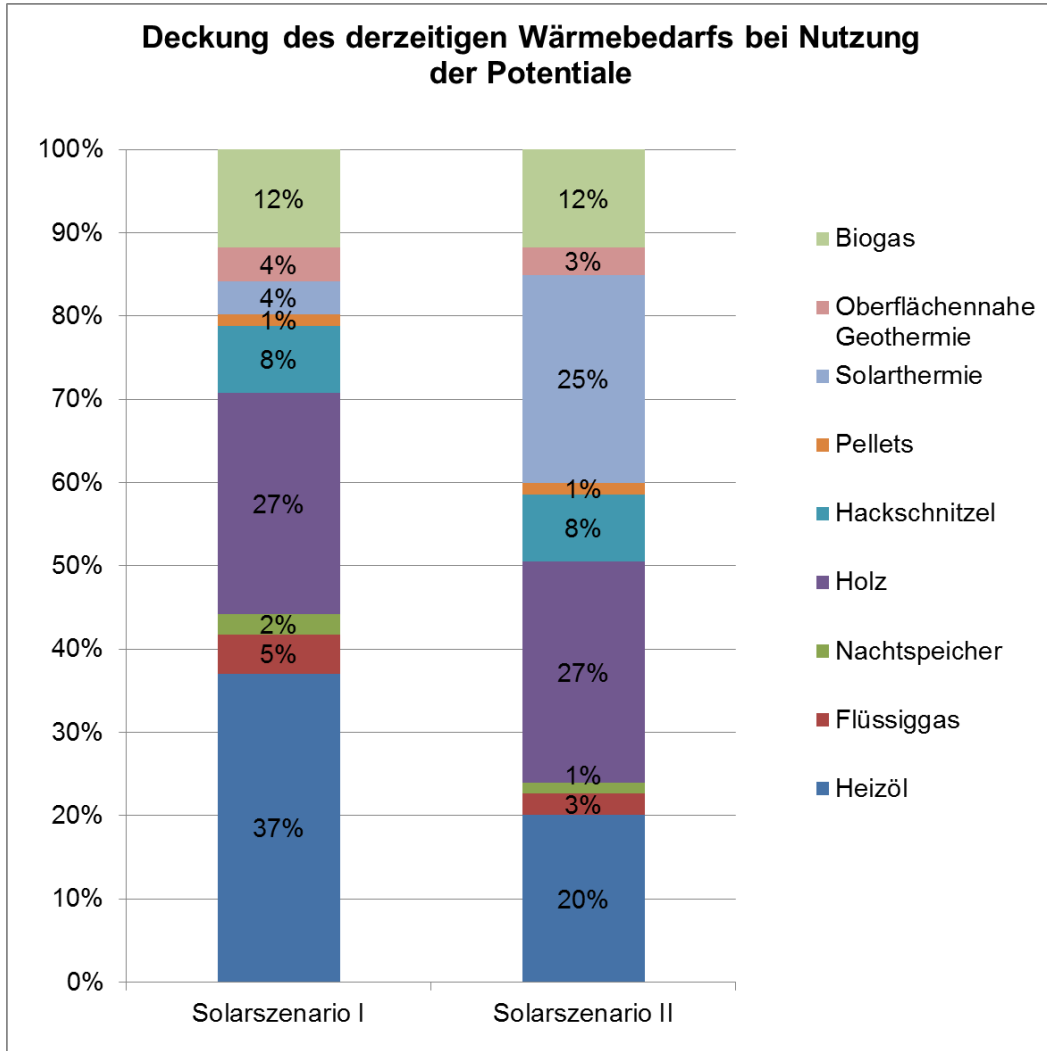
Richard-Wagner-Strasse 6  
86396 Neusäß  
Tel.: 082146099-0  
Fax: 082146099-99

**Steinbacher Consult**  
... invent the future  
Ingenieurgesellschaft mbH & Co.KG  
www.steinbacher-consult.de | info@steinbacher-consult.de

Alte-Mann-Strasse 19 A  
86637 Wertingen  
Tel.: 082729655-0  
Fax: 082729655-99

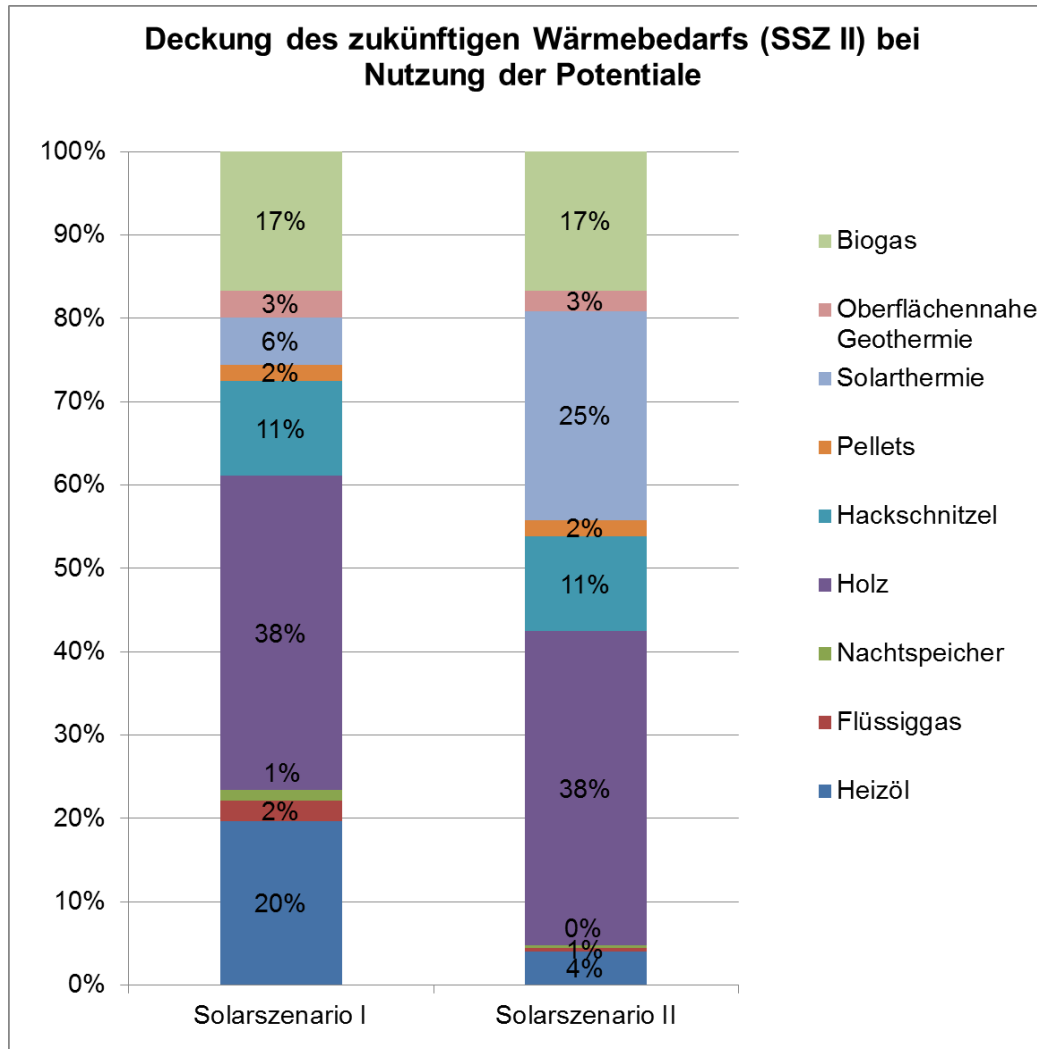
UNVERBRECHLICH BESCHÜTZT VERKEHRSPFLICHT UND WEITERGABE AN DRITTE UNZULASSIG UND STRAFBAR

## Erzeugungspotentiale Wärme



Anteil EE  
56 – 76 %

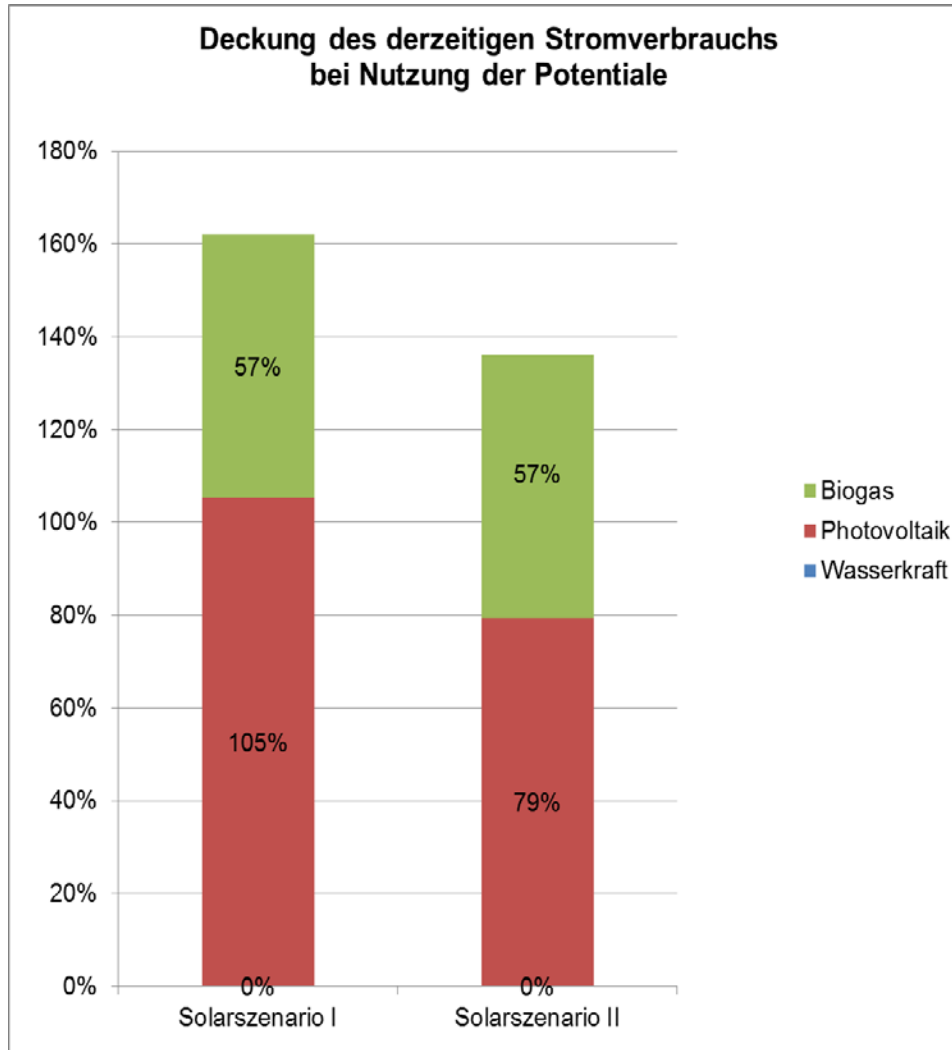
## Gesamtpotentiale Wärme



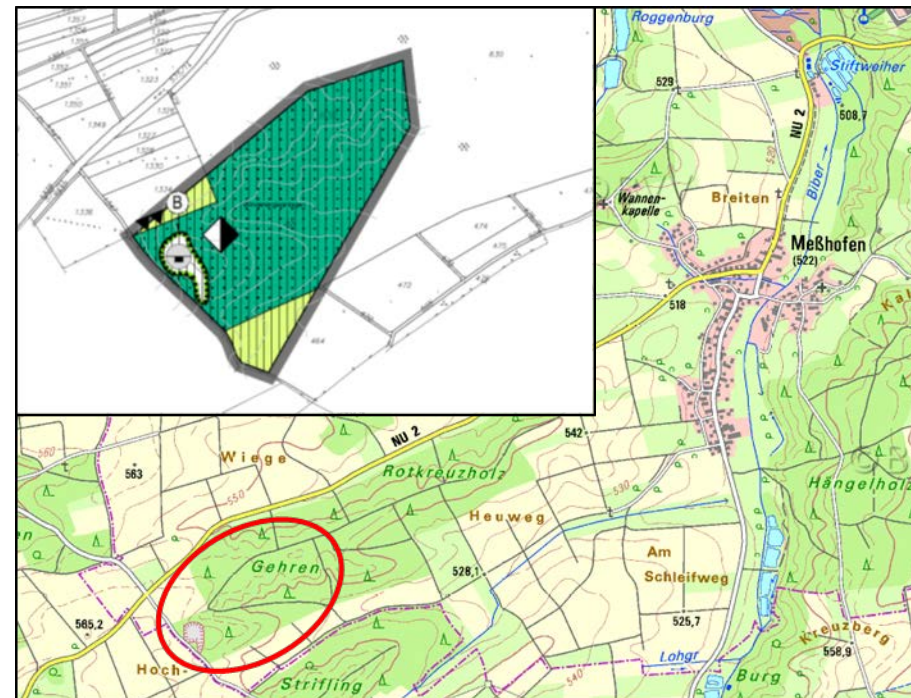
Anteil EE  
77 – 95 %

## Erzeugungspotentiale Strom

Deckung des derzeitigen Stromverbrauchs bei Nutzung der Potentiale



Anteil EE  
122 - 136 %



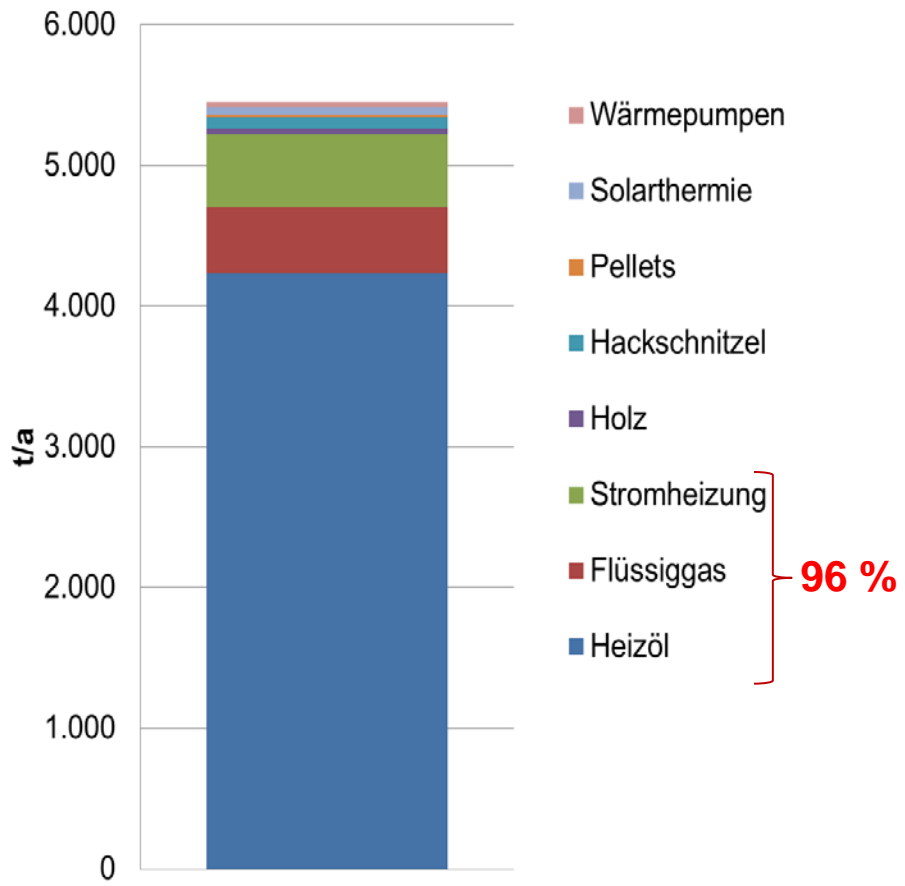


**Wärme: 5.452 t (= 64 %)**

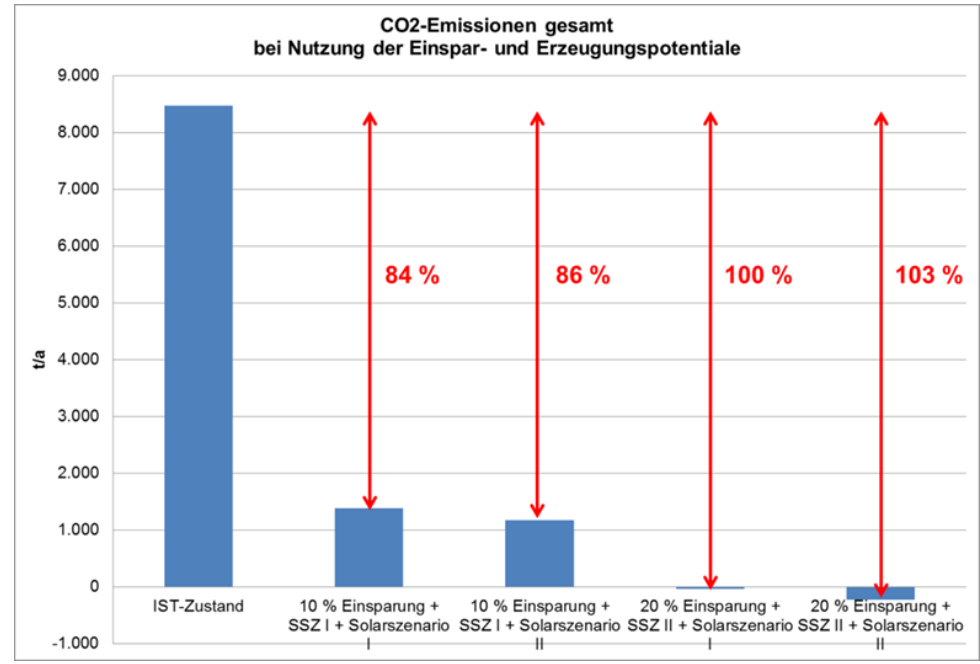
**Strom: 3.025 t (= 36 %)**

**Gesamt: 8.477 t**

Derzeitige CO<sub>2</sub>-Emissionen  
Bereich Wärme



CO<sub>2</sub>-Emissionen gesamt  
bei Nutzung der Einspar- und Erzeugungspotentiale



## Umsetzung des Energiekonzepts

- Beschluss des Energiekonzepts im Gemeinderat
- Formulierung klarer Ziele und Maßnahmen aus dem Energiekonzept
- Priorisierung der festgelegten Maßnahmen
- Weiterführung des AK Energie bzw. Umgestaltung in einen Energiestammtisch
- Umsetzungsbegleitung – Neutrale Energieberatung (75 % Förderung durch ALE)
- Einleiten der weiteren Schritte, Verantwortlichkeiten

## Öffentlichkeitsarbeit

- Durchführung einer Veranstaltungsreihe
- Unabhängige Energieberatung für Bürger und Gemeinde
- Präsentation von erfolgreichen Projekten (z.B. Tag der offenen Heizungstür)
- Aufbereitung und Weitergabe einer gebäudebezogenen Bürgerinformation mit Ergebnissen und Vorschlägen für jedes Gebäude
- Bürgerbeteiligung

**Gemeinde Roggenburg**

Suche    
Erweiterte Suche

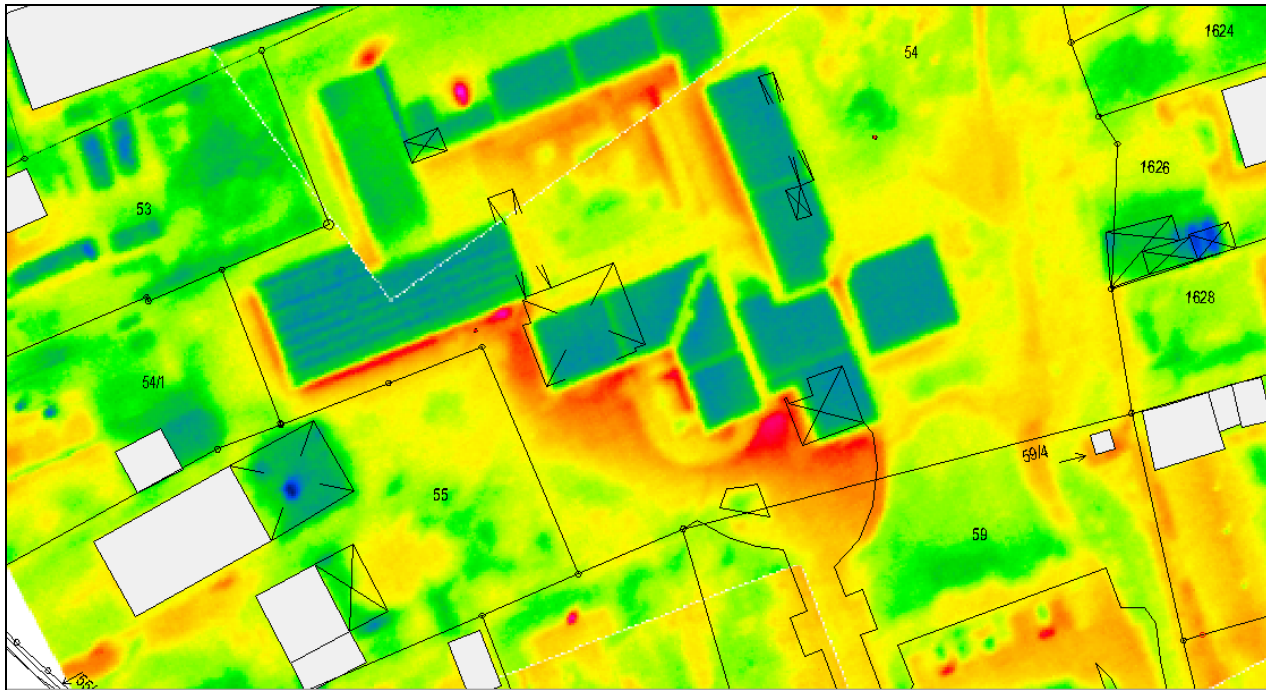
Sie sind hier: [Aktuelles](#) > [Veranstaltungen](#)

### Energieberatung in der Gemeindeverwaltung

Termin:	20.03.2014 von 15:00 bis 19:00 Uhr
Kategorie:	Gemeinde Roggenburg
Beschreibung:	<p>Im Rahmen der Auftaktveranstaltung zum Energiekonzept der Gemeinde Roggenburg wurde der Wunsch nach einer neutralen Energieberatung vorgebracht.</p> <p>Wir freuen uns, dass wir diesem Anliegen nachkommen und unseren Bürgerinnen und Bürgern regelmäßig eine kostenfreie und neutrale Energieberatung in der Gemeindeverwaltung anbieten können.</p> <p>Bei der unabhängigen Beratung durch einen geprüften Energieberater der Regionalen Energieagentur Ulm können sich Haus- und Wohnungsbesitzer sowie Bauherren ausführlich über energetische Gebäudestandards, Wärmedämmung, Heizungs- und Lüftungstechnik, zu Förderprogrammen und erneuerbare Energien informieren.</p> <p>Zum individuellen Beratungstermin, für den ein Zeitrahmen von einer Stunde vorgesehen ist, sollten Unterlagen wie Baupläne, Bilder und Messprotokolle mitgebracht werden.</p> <p>Der Beratungsnachmittag findet am <b>Donnerstag, den 20. März</b> von 15:00-19:00 Uhr in der Gemeindeverwaltung statt.</p> <p><b>Wir bitten für die Koordination der Termine um Anmeldung bis 19. März 2014 im Bürgerbüro der Gemeinde Roggenburg - Tel. 07300-9696-0.</b></p>
Ort:	Gemeindeverwaltung Roggenburg
Veranstalter:	Gemeinde Roggenburg
Kontakt:	Bürgerbüro der Gemeinde Roggenburg Telefon: 07300-96960 e-Mail: <a href="mailto:gemeinde@roggenburg.de">gemeinde@roggenburg.de</a>

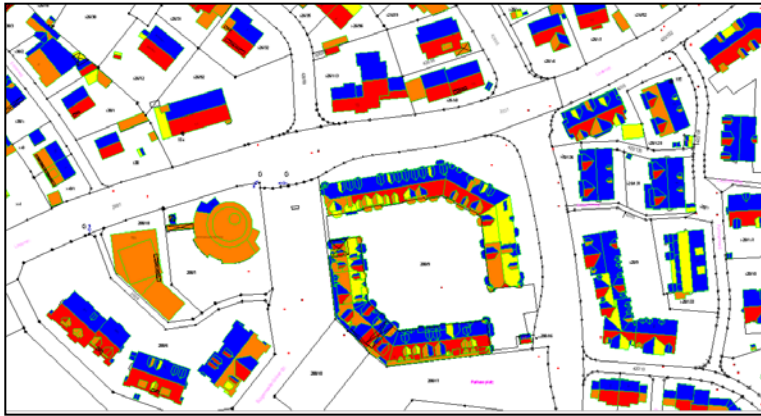
Startseite  
Aktuelles  
Veranstaltungen  
Gemeinderatsitzungen  
Bekanntmachungen  
Mittelungsblatt  
Notdienste  
Fundsachen  
Rückschau  
Kommunalwahl  
Landtagswahl  
Bundestagswahl  
Die Gemeinde  
Gemeindeverwaltung  
Virtuelles Bürgerbüro  
Breitbandausbau  
Digitaler Ortsplan / Geodatenportal  
Vereine  
Ausflugsziele  
Roggenburger Sommer  
Kloster Roggenburg

Erstellung eines Thermografieatlas zur Veranschaulichung der Gebäudesanierungspotenziale und Weiterreichen der Informationen an die Bürger



# Maßnahmenempfehlung

## Erstellung eines Solardachkatasters zur Veranschaulichung der Solarpotenziale und Weiterreichen der Informationen an die Bürger



■ Sehr gut (> 1100) 
 ■ Gut (> 940) 
 ■ Mittel (> 875) 
 ■ Schlecht (> 0) 
  keine Angabe



Maßstab 1 : 700

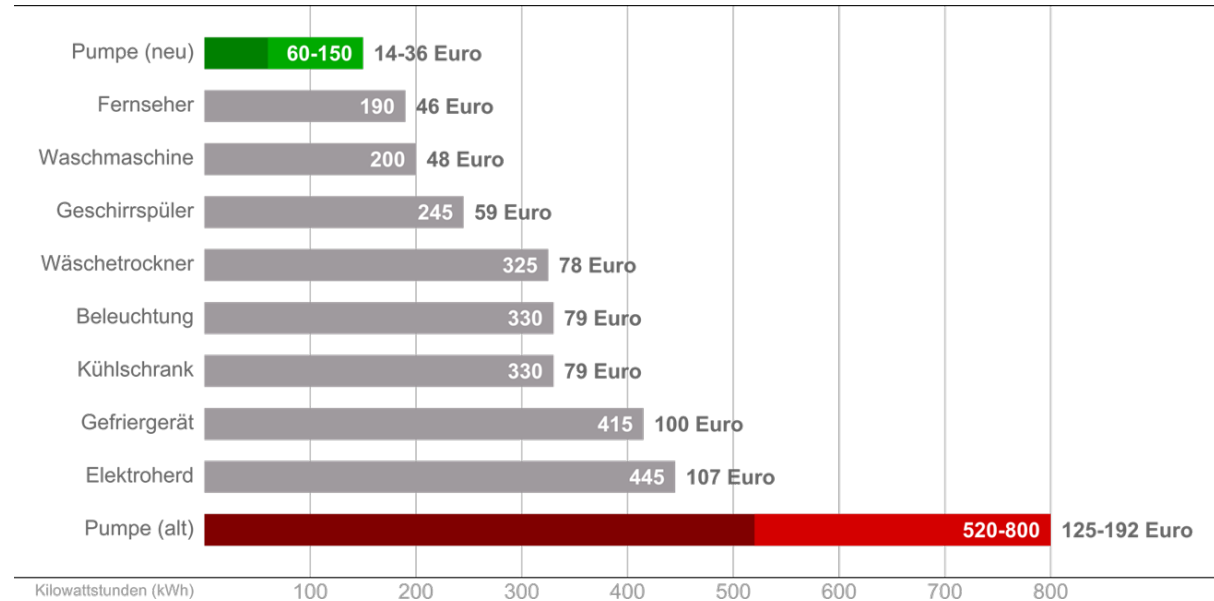
### Angaben zu Dachflächen

Nr. lt. Plan (Teilflächen)	Fläche [m <sup>2</sup> ]	Solarpotential [kwh/a/m <sup>2</sup> ]	Stromertrag [kwh/a/m <sup>2</sup> ]	Exposition [Grad]	Neigung [Grad]
D01 (Dachfläche)	657.8	1159	151	160	42
D02 (Dachfläche)	625.6	448	58	340	47
D03 (Dachfläche)	227.8	958	125	251	42
D04 (Dachfläche)	203.7	709	92	71	45
D05 (Dachfläche)	173.1	845	110	251	45
D06 (Dachfläche)	149.9	715	93	71	41
D07 (Dachfläche)	110.8	411	53	341	49
D08 (Dachfläche)	109.9	1086	141	161	49
D09 (Dachfläche)	29.8	820	107	71	26
D10 (Dachfläche)	19.5	1034	134	161	14
D11 (Dachfläche)	8.1	267	35	341	9
D12 (Dachfläche)	5.7	1012	132	161	7

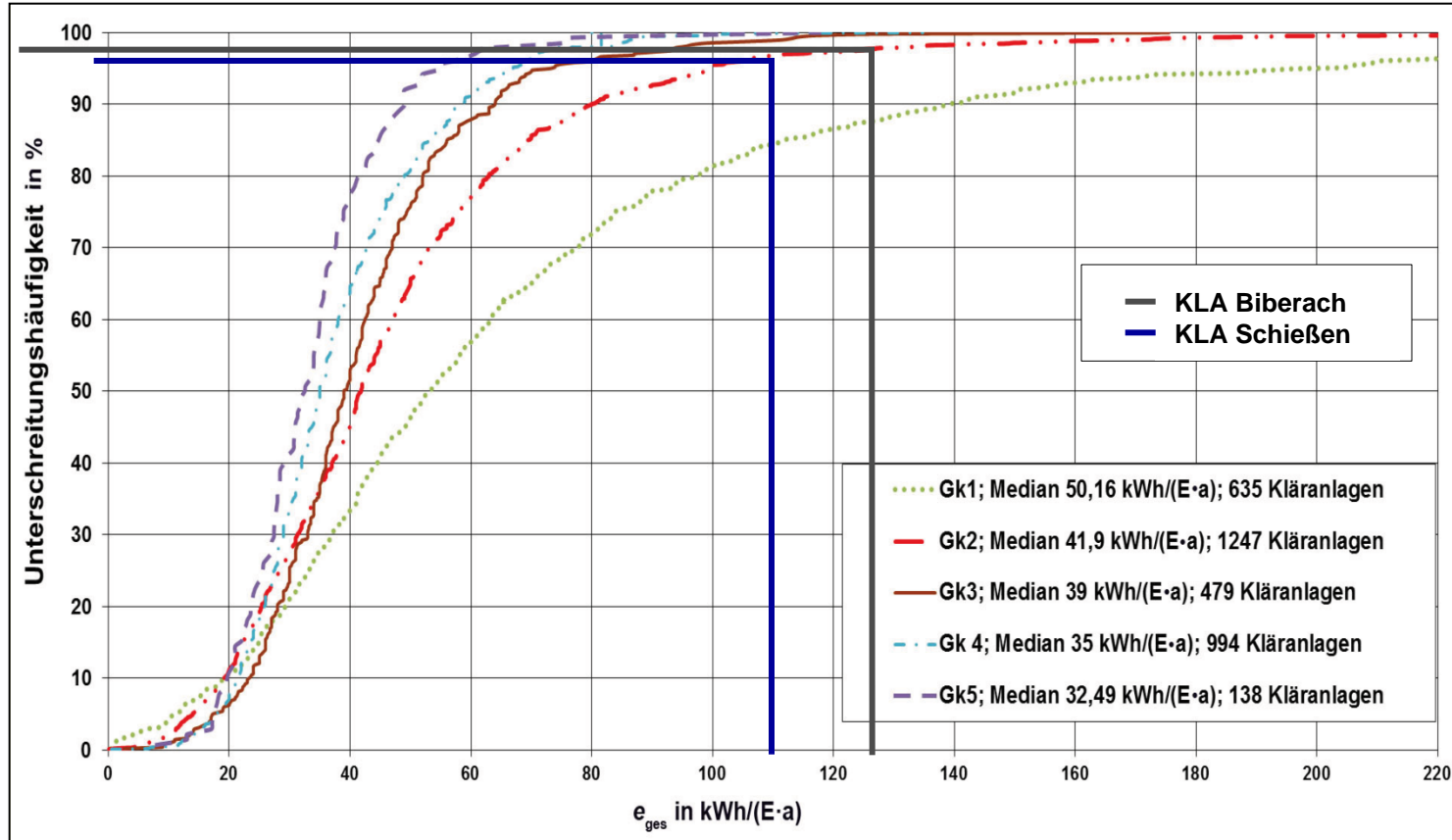
## Energetische Gebäudesanierung

- Weitergabe der gebäudebezogenen Informationen bzgl. Sanierungspotential an die einzelnen Gebäudeeigentümer
- Identifikation von Gebäuden/Gebieten mit besonders hohem Einsparpotential
- Gezielte Öffentlichkeitsarbeit und unabhängige Erstberatung
- Präsentation eines Vorzeigeobjekts (Best-Practise-Beispiel)
- Erarbeitung eines Sanierungskonzepts (gemeinsame Versorgungslösungen, Sanierungsmöglichkeiten, Fördermöglichkeiten, Wirtschaftlichkeit etc.)
- Koordination konkreter Sanierungsmaßnahmen und gemeinsame Durchführung

## Heizungspumpenaustauschaktion



## Energieeffizienz Kläranlagen





# Vielen Dank für Ihre Aufmerksamkeit!



Hauptsitz

Steinbacher-Consult Ingenieurgesellschaft mbH & Co. KG  
Richard-Wagner-Straße 6 • 86356 Neusäß/Augsburg  
Telefon +49 (0) 821 / 4 60 59 – 0 • Fax +49 (0) 821 / 4 60 59 – 99  
info@steinbacher-consult.com • www.steinbacher-consult.com

